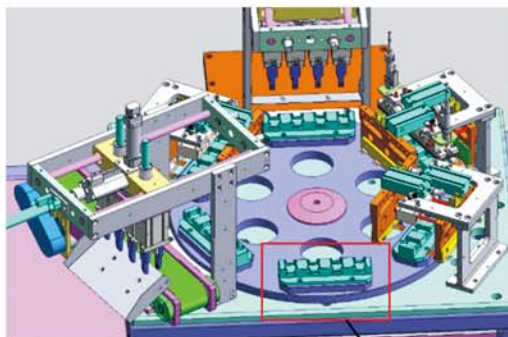
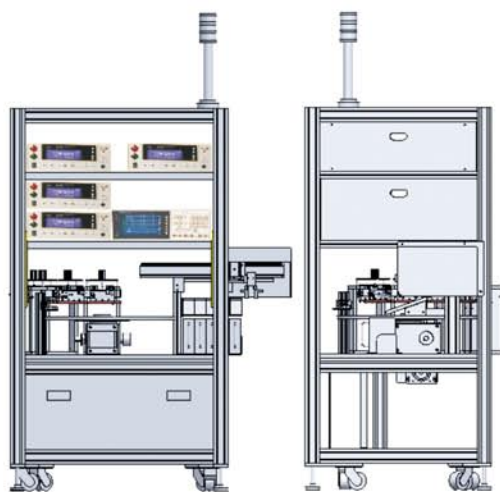


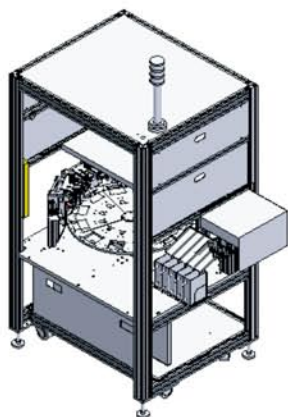
T3000 ATE 变压器自动测试系统系列

变压器自动综合测试系统



共模模具

1. 采用模块化设计方式，提升机构的共享性。
2. 变压器综合测试采用标准制具模块，有效解决漏感及低电阻测试不稳定的问题。
3. 对不同产品Pin距及尺寸不同可灵活更改不同测试治具，（特殊脚位已探针取代）
4. 更换测试治具简单方便快捷。



出料机构说明：

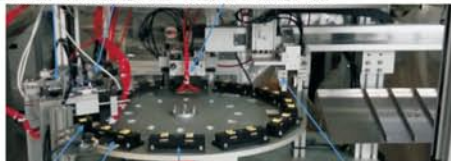


气动夹

次级对铁心
高压不良

良品 综合测试 层间短 初次级高
不良 路不良 压不良

层间短路测试 初次级打高压 次级对铁心打高压



变压器综合测试 入料区
光学检验产生状况

出料机构



- 降低工厂招工困难和人力成本上升的压力
- 解决人工作业对产品品质的影响
- 提升作业效率，创造更多利润
- 提升产品检测的可靠性
- 提升作业安全性，减少工伤伤害
- 采用智慧控制系统监控测试过程与结果
- 机械手有效区分良品及不良品，杜绝人为因素导致的不良外溢保证产品品质
- 良品不良品统计功能
- 可手动或自动
- 中文操作触控界面

A. 每小时产能1500颗

B. 操作人员1人

C. 工作台：制压一、制压二、制压三、层间综合测试